

## Mehrfamilienhaus Jurastrasse Aarwangen

Genossenschaft zur Erstellung preiswerter Wohnungen Aarwangen

## Auf einen Blick

Objektart	Bauland gemischte Bauzone
Parzellennummer	2138.2141
Preis / m2	CHF 310
Preis ganze Parzelle	CHF 558'620 (Verhandlungsbasis)
Parzellenaufteilung	teilbar
Parzellenfläche	1'802 m <sup>2</sup>
Bezug	nach Vereinbarung
Immocode	BSG3
Bemerkung zur Parzellenaufteilung	Das Grundstück ist zur Zeit in vier Parzellen aufgeteilt (für 2 Doppelfamilienhäuser) kann jedoch jederzeit für eine andere Nutzung anders parzelliert werden.  Der Kaufpreis kann variieren, je nach Parzellengrösse und Auftrag.

## Lage und Umgebung

Autobahnanschluss	Niederbipp/Reiden/Rothrist
Distanz zur Autobahn	ca. 12 km
Öffentl. Verkehr	Bahn ca. 300 m
Schulen im Ort	Kindergarten ca. 300 m Primarschule ca. 300 m Sekundarschule ca. 750 m
Einkaufsmöglichkeit	ca. 250 m
Spielplatz	ca. 50 m



## Beschreibung

Ein sehr preiswertes schönes Grundstück, zentral gelegen (z.T. Jurasicht).

Das Grundstück ist zweiseitig zugänglich (ab Friedhofstrasse und Jurastrasse). Das öffentliche Verkehrsmittel ist in ca. 5 Minuten zu Fuss erreichbar (Halbstundentakt).

Die Parzelle liegt in der Bauzone WG2 (OBS 1), in einem bestehenden Einfamilienhausquartier. Das Terrain ist absolut eben. Es eignet sich sowohl für Wohn- wie Gewerbebauten.

Wir begleiten Sie von A - Z.

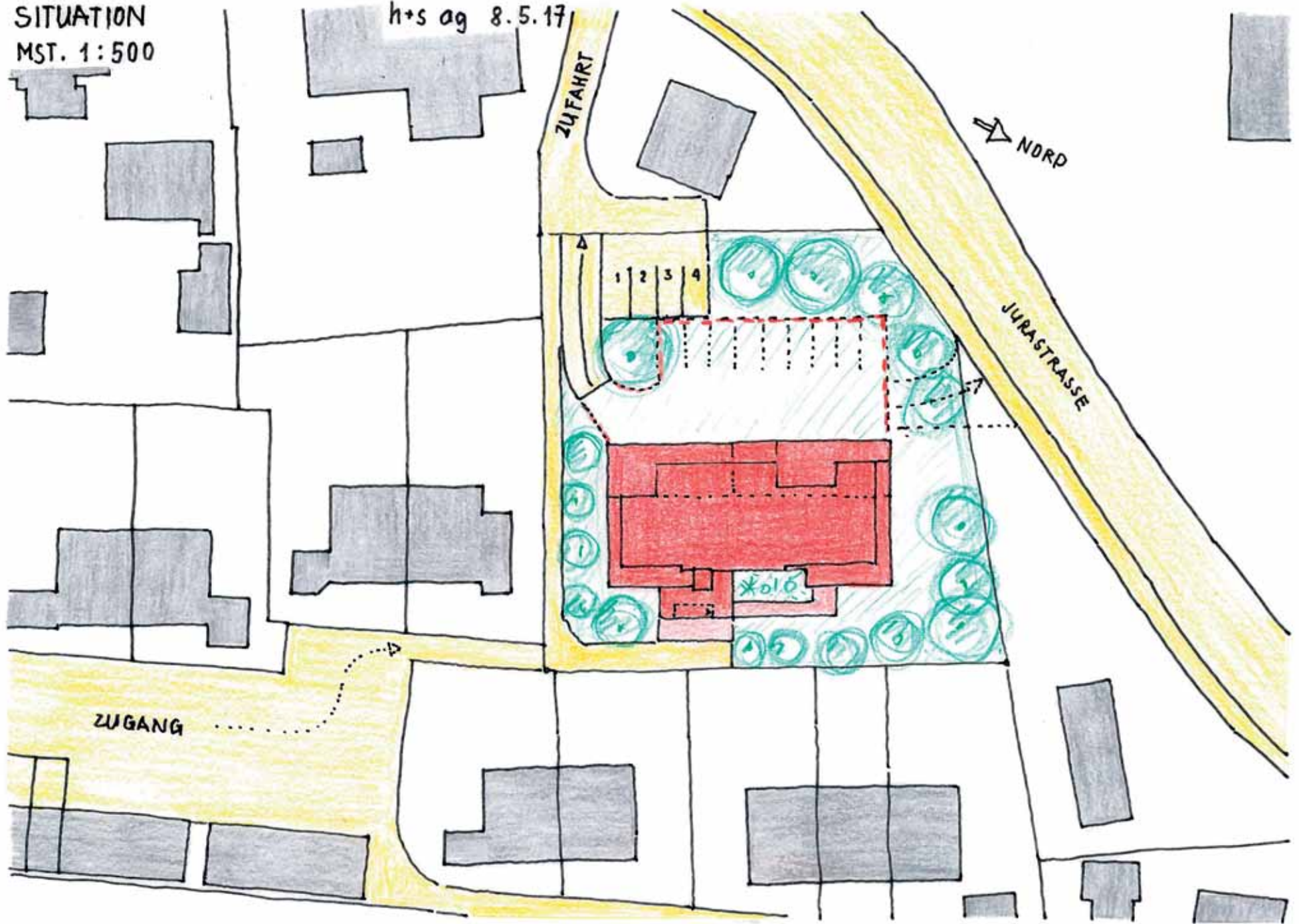
"haldimann + schärer" - Architektur aus Leidenschaft - Ihr zertifizierter Minergiepartner

MEHRFAMILIENHAUS JURA STRASSE AARWANGEN


SITUATION

MST. 1:500

h+s ag 8.5.17

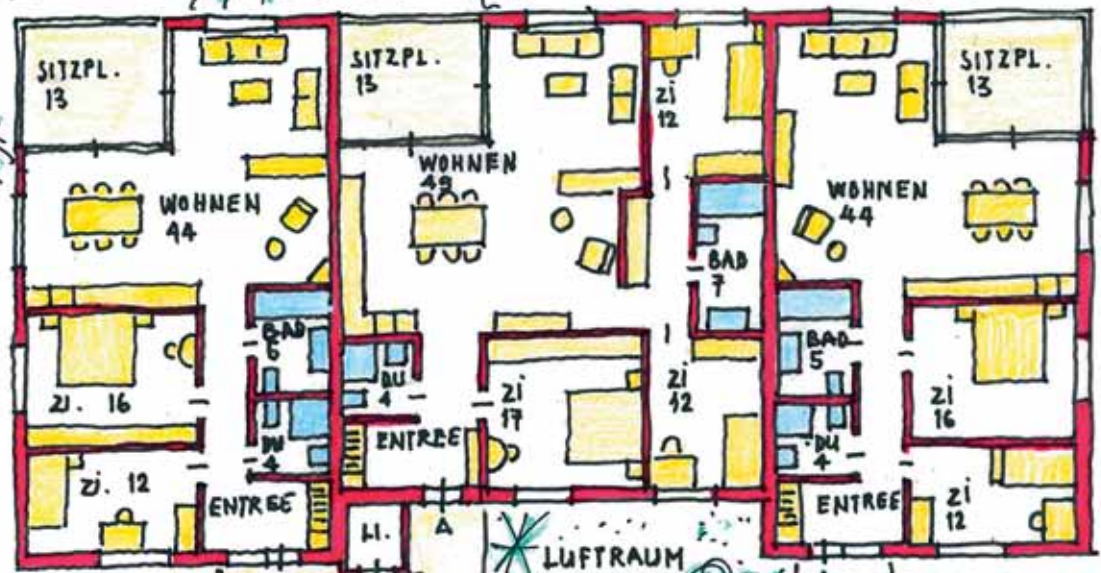


MEHRFAMILIENHAUS JURA STRASSE AARWANGEN  
GRUNDRISS EG + 1.OG / h+s ag 8.5.17  
MST. 1:200

RAMPE ESTH. 

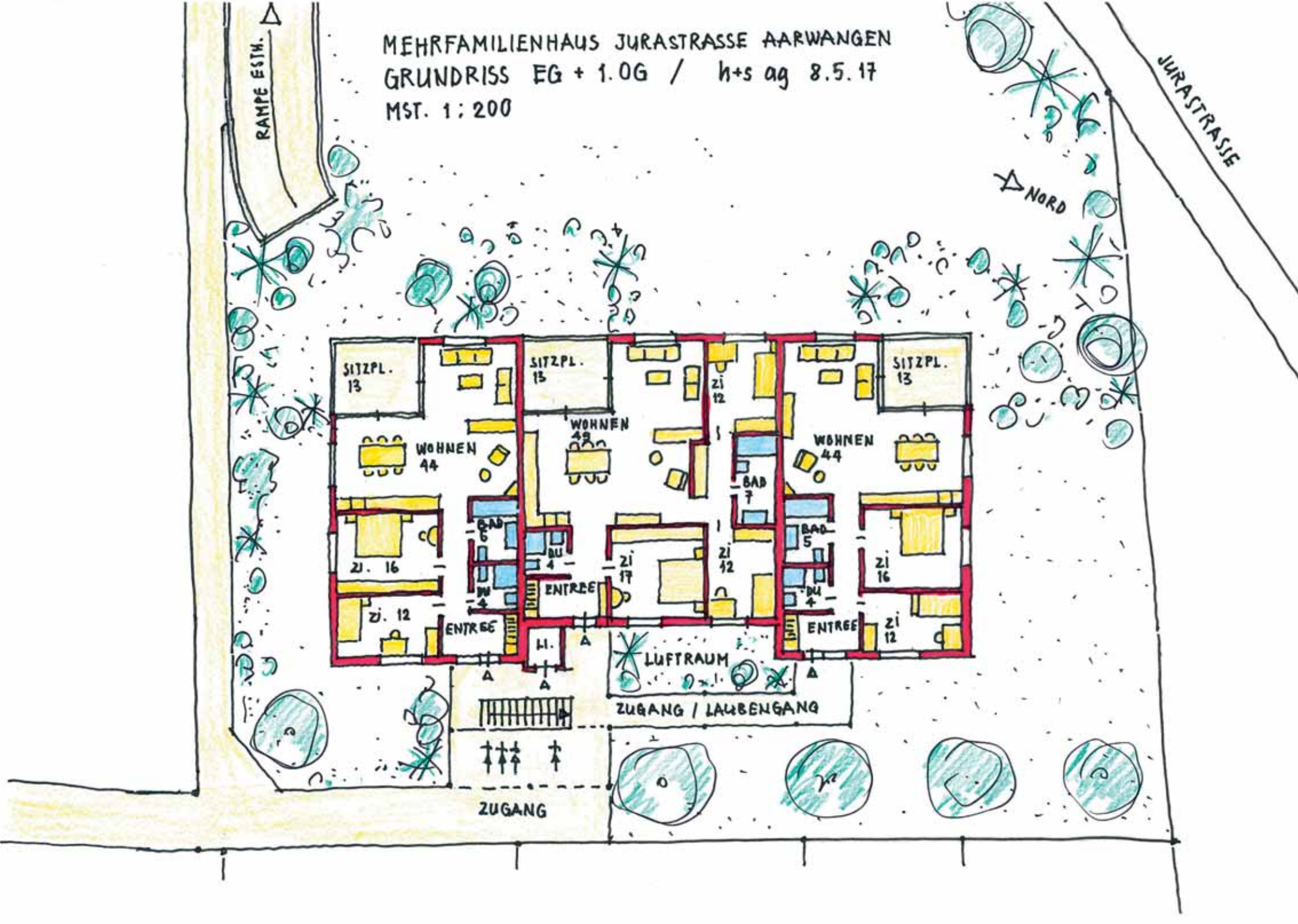
JURA STRASSE

 NORD

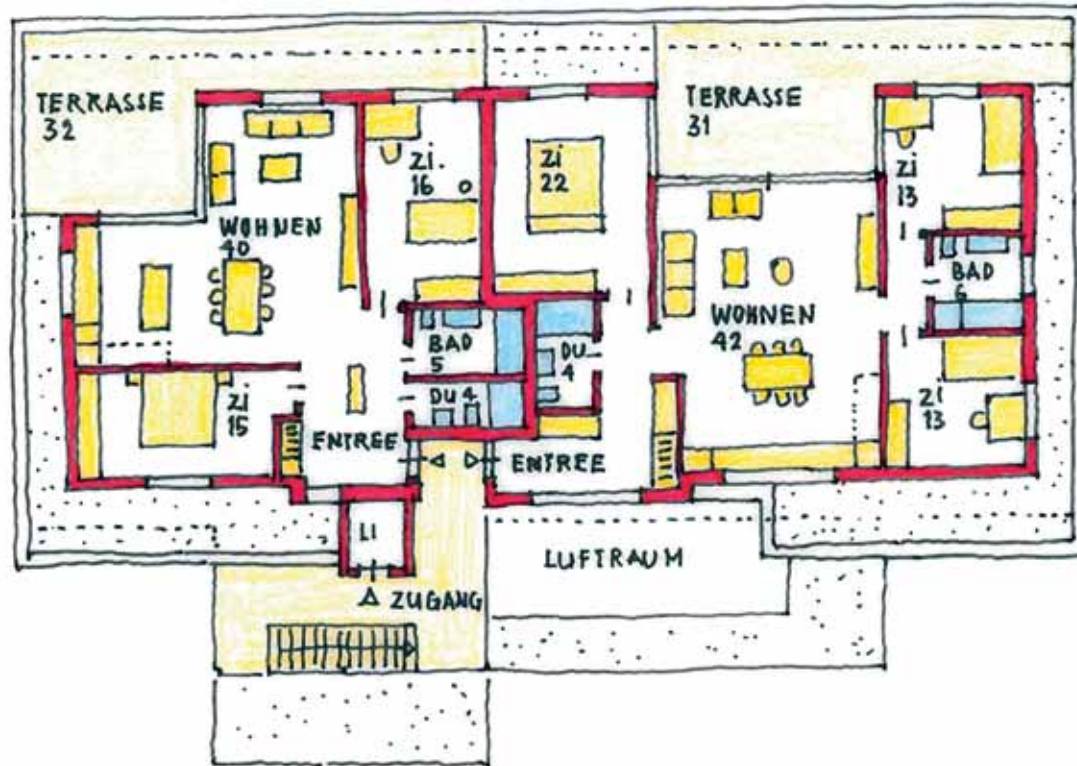


ZUGANG / LAUBENGANG

ZUGANG



MEHRFAMILIENHAUS JURA STRASSE AARWANGEN  
GRUNDRISS ATTIKA / h+s ag 8.5.17  
MST. 1:200



MEHRFAMILIENHAUS JURA STRASSE AARWANGEN  
ANSICHTEN / h+s ag 8.5.17  
MST. 1:200



SÜD - WEST



SÜD - OST

## Auskunft erteilt:

haldimann + schärer ag  
architektur.ch  
Herr Philipp Schärer  
Langenthalstrasse 78  
4912 Aarwangen  
T | 062 922 25 20